

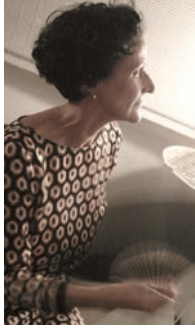
INTERSTICIOS

La obra reciente de Ani Villanueva se distingue por su nitidez, precisión y luminosidad. Dos aspectos en apariencia contradictorios están en ella presentes: la naturaleza y una fuerte voluntad de abstracción. El primero corresponde al plano de los contenidos; el segundo al plano formal. Tradicionalmente los lenguajes abstractos se han replegado durante el siglo pasado en sus recursos expresivos más que a la alusión a una realidad. Pero ello no sucede así en la obra de Ani porque la naturaleza está estrechamente implicada en su vida y de alguna forma ha moldeado *su forma de ver*. Por supuesto, también *su forma de hacer*. Son años observando plantas, peces, insectos. Muchos años tocando tierra. De allí que Ani conozca tanto la sustancia de los cuerpos, las nervaduras, los detalles. Muchos años también fabricando espacios, conociendo rendijas de luz, los fillos que separan los cuerpos, en definitiva los *intersticios* que sutilmente separan una cosa de otra. En ello estriba la clave para comprender esta exposición.

Mediante recursos digitales, Ani reduce las formas, muchas de origen orgánico o natural, a sus componentes mínimos. Con este medio logra *repotenciar* cualidades específicas de las tramas sea creando espacios mediante la ilusión del claroscuro (*Alter espacios –Acuático, Lunar o Solar–*), sea creando espacios de luz y color mediante formas recurrentes o modulares (*Ventanas en rojo, Médulas*), o bien haciendo clara alusión a la naturaleza (*Hoja, Nido*). Muchos de estos trabajos digitales, como sus pinturas y ensamblajes, son una manera de hacer introspección acerca de importantes referencias artísticas que han influido en su vida. La primera de todas es Mary Brandt, su madre. De ella, Ani extrae aspectos esenciales en su obra como el dibujo, la trama, la caligrafía, la sensorialidad del universo modular y el color. De Josef Albers, con sus *Homenaje al cuadrado*, la reverberación de un color y sus posibilidades ilimitadas; de Sol Lewitt el criterio estructural y a la vez progresivo de las formas mínimas; de Gego, la retícula y el entretejido que dibuja espacios y crece de manera también orgánica.

Todo este conjunto conforma estos *Intersticios*: una exposición que, ante el desbordamiento de la realidad, rescata rendijas y espacios de luz como una manera de redención.

Susana Benko



ANA ISABEL VILLANUEVA BRANDT

Artista visual, artista del performance y del video arte, pintora, escultora y fotógrafo. Ha presentado acciones y exposiciones en Venezuela y en el exterior desde 1982.

Obra reciente: Arte Digital que dentro del lenguaje minimalista y geométrico sugiere la tridimensionalidad. Instalaciones, ensamblajes y esculturas plantados como series de objetos bio-mórficos tridimensionales realizados como ensamblajes de materiales de producción industrial y de uso cotidiano. Pintura como un gesto de no abandonar esa expresión. Performance – Arte Conceptual y Video Arte.

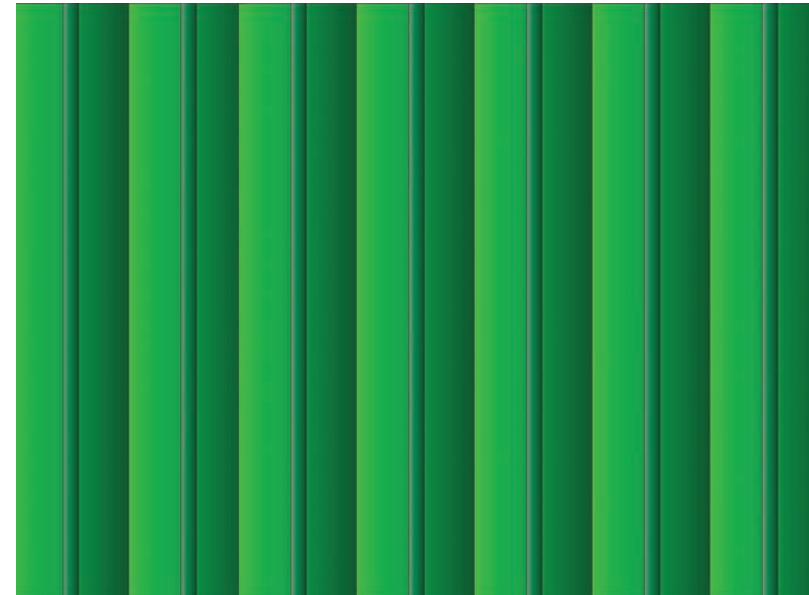
Nacida en Caracas, Venezuela, el 8 de julio de 1954. Realizó estudios e investigación en arte y diseño en Venezuela, Inglaterra, Holanda Hungría, Francia y Estados Unidos.

Exposiciones Individuales recientes

2014 Intersticios, Galería Graphicart, Caracas. 2012 Apuntes del Taller, Galería Zona de Arte, Caracas. 2009 Espejismos, Graphicart, Caracas. 2007 Reflexiones, Galería Alternativa Elvira Neri, Caracas.

Algunas Exposiciones Colectivas recientes

2014 Caracas Flash, Centro de Arte los Galpones. Colectiva, Galería Graphicart, Caracas. Colectiva, Galería Viloría Blanco, Maracaibo. 2013 FIAM, Feria Internacional de Arte de Maracaibo, Galería Viloría Blanco. Signos del Arte Contemporáneo en Venezuela, Galería La Cometa, Bogotá Colombia. Bienal I Salón Nacional de Dibujo y Estampa, Museo Gabinete del Dibujo y la Estampa de Valencia. Colectiva de Verano, Galería Viloría Blanco, Maracaibo. Colectiva de Arte Geométrico, Galería Graphicart, Caracas. FIA, Feria Iberoamericana de Arte, Galería Graphicart, Caracas. 36 Años de Geometría, Galería Graphicart, Caracas. 2012 Hasta 30, Galería Paréntesis, Centro de Arte Los Galpones. Subasta Fundana, Ciudad Banesco, Caracas. Subasta para el Progreso, Espacios del Trasncho Cultural, Caracas. Exposición en Montaje, Galería Paréntesis, Centro de Arte Los Galpones, Caracas. Exposición Gego, Obra Abierta: Testimonios y Vigencia, Museo de Arte Contemporáneo de Caracas. Participación en FIA, Feria Iberoamericana de Arte, con Graphic Art, Galería Paréntesis y con Proyecto de Ricardo Benaim (Billetes para Senos Ayuda).



HOJA, 2014. Arte digital. 50 x 68 cm.

Portada: MÉDULAS, 2014, Arte digital, 85 x 85 cm.

RFI 13137381-6

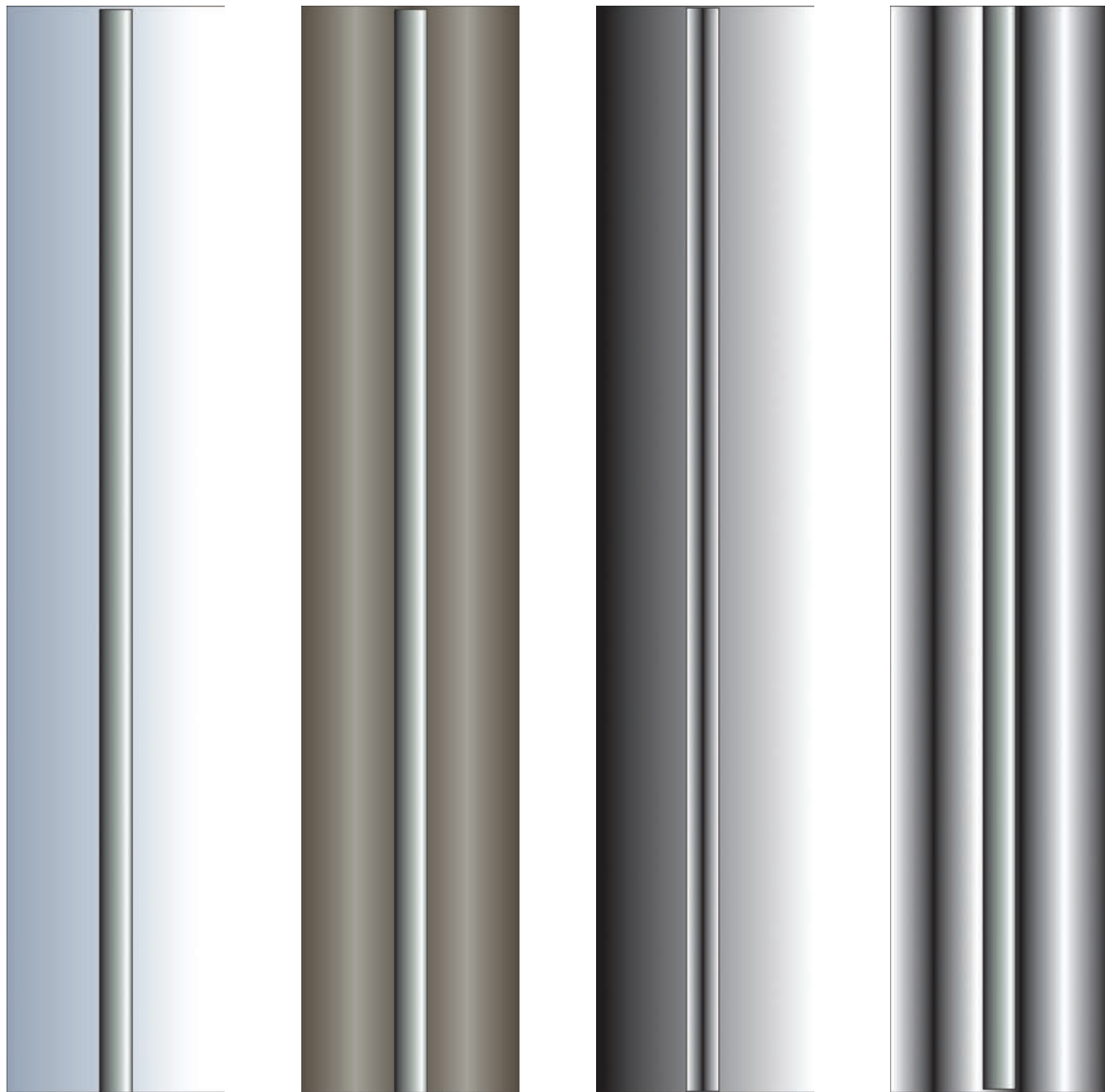
Graphicart

MAGDALENA ARRIA DIRECTORA

Av. Veracruz, Edif. La Hacienda, PB, Las Mercedes, Caracas
Telf. (0212) 415 7232 / Cel: 0416 820 5327
magdalenaarria@gmail.com graphicart @graphicartccs

Graphicart

14 de septiembre de 2014



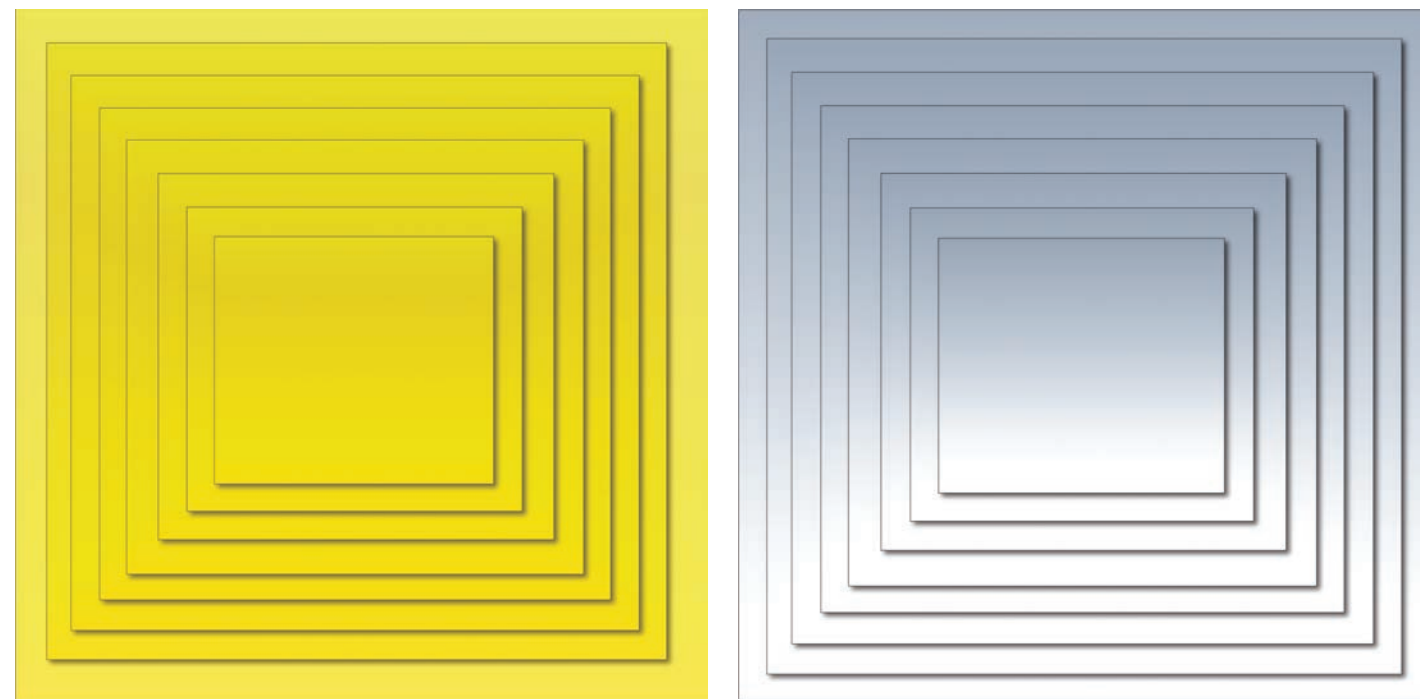
RENDIJA 1, 2, 3, 4 y 5, 2014. Arte digital. 50 x 10 cm.

Espacios para ocupar en tiempos de reflexión y crecimiento interno. Las circunstancias incomprensibles de nuestra realidad me obligan a replegarme a espacios, a ranuras de luz, encontrando respuestas.

Vistas microscópicas de la realidad donde se conjuga la universalidad de las formas. Un replanteamiento de la modernidad que es mi infancia. Un encuentro con el niño adentro a través del recurso creativo y digital.

Las Rendijas son hendiduras sutiles que permiten la percepción de profundidades ocultas a través de juegos lumínicos.

Los Alter Espacios son lugares cuadrados donde el volumen y la luz invitan a transitar subir adentrarse y descansar en ellos. Homenajes al Cuadrado como una vez Josef Albers planteó.



ESPACIO SOLAR y ESPACIO LUNAR, 2014. Arte digital. 55 x 55 cm.
Derecha: VENTANAS EN ROJO, 2013, Arte digital, 85 x 85 cm.

La Retícula es un sueño, una disposición de caminos de luz variante que generan el movimiento de las líneas y los cuadrados. Un plano para habitar como una nueva ciudad con esquinas móviles. En consonancia con Gego y sus múltiples versiones de la retícula. Homenaje a Sol Lewitt

Las Ventanas en Rojo conducen a la calidez de la flama ardiente, la pasión que desemboca en vistas profundas circulares y atrayentes.

Médulas son formaciones intrínsecas al organismo de los seres vivos. Túneles, canales, conductos. Arterias que contienen líquidos vertiginosos sugeridos.

Hoja es la percepción magnificada de la grandeza natural con el simple uso de línea y del color. Humedecidas por el agua que contienen, frágiles en su composición.

